

## 医療法人社団 博慈会 様 (静岡県) 介護老人保健施設こみに(入所、通所、訪問、居宅)

介護老人保健施設こみに様では、6年前に通所リハビリにてBlueOceanNoteを導入し、現在では入所・短期入所・訪問看護にもご利用いただいております。また、入所施設ではセンサーマットとの連携も行い、ご活用いただいております。

単独型老健(186床)の超強化型施設として、「寄り添う心と温かな手」を理念に掲げ、在宅復帰から看取りまで幅広い支援を提供。情報共有の円滑化により、多職種連携を強化し、働きやすい環境を整えながら業務の効率化を進められています。

今回は、BlueOceanNote導入後の変化について、お話を伺いました。



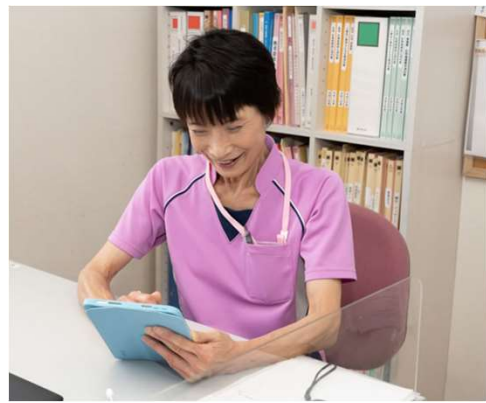
### 自由なカスタマイズ性で、現場の運用を変えずに導入できた！

- ・今まで使っていた記録用紙の見た目をほぼ変えずにカスタマイズ出来たことで、現場の混乱なくスムーズに導入できた
- ・計画書、入所プランなど帳票系も紙のような見たくて使いやすい
- ・必要な情報が様々なところに自動で転記されるので、転記作業に費やす労力・時間が減り、ケアにあてる時間が増えた



### 多職種間で、漏れのないスムーズな情報共有を実現

- ・全ての記録から、見たいものを、どの職種でもどの場所からでも、その場ですぐに簡単に検索できる
- ・記録の抽出方法も自由に選べるので、欲しい情報がすぐに確認できる(利用者、複数利用者、フロア、期間、大事な記録、キーワードetc…)
- ・食形態の変化や、リハ回数の集計、事故の分析など、記録を活用できるようになった



### 導入時や日々の丁寧なサポートで、現場も安心

- ・導入時の勉強会の開催や、現場を理解したカスタマイズ提案をしてもらい、紙からシステムへスムーズに移行することが出来た
- ・サポートの電話も繋がりがやすく、すぐに相談できるので安心
- ・現場スタッフへの浸透も早く、1か月程度で運用にのせることが出来た
- ・「リーダー業務はレクなどの記録作業が大変」という理由で敬遠するスタッフもいたが、ブルーオーシャンで簡単に記録が出来るようになってから、リーダー業務をこなせるスタッフが増えた

